

建築条件付売地
杉並区和田2丁目Part2
全2区画

住環境良好
 東京メトロ丸ノ内線
『東高円寺』 駅徒歩 10分
土地価格
 A区画 **御成約済**
 B区画 **4,958** 万円

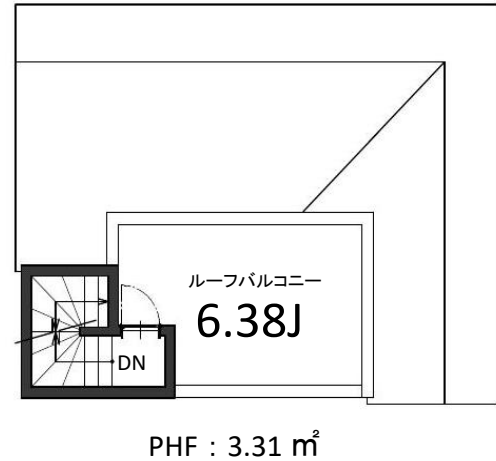
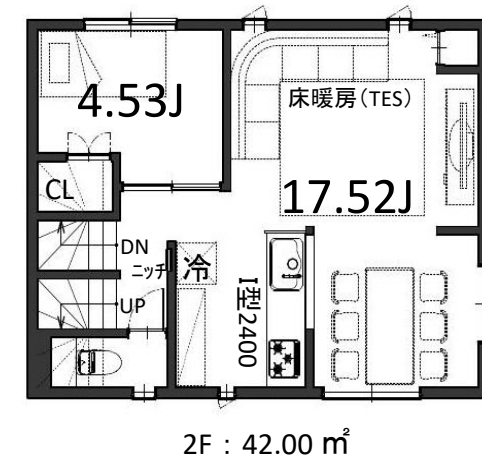
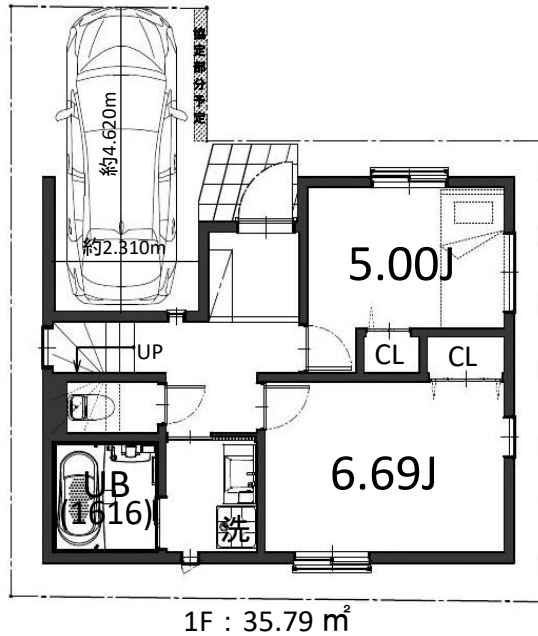
Property Overview
 地名地番 / 杉並区和田2丁目
 住居表示 / 杉並区和田2丁目
 用途地域 / 第1種低層住居専用地域
 建ぺい率 / 60% 容積率 / 150%
 防火指定 / 準防火地域
 高度指定 / 第1種高度地区
 地目 / 宅地 土地権利 / 所有権
 都市計画 / 市街化区域 構造 / 木造3階建
 道路 / 西側:私道 幅員約4.0m
 設備 / 都市ガス・東京電力・公共上下水道
 完成・引渡 / 現況古屋有・引渡時期要相談

Life Information
 和田小学校 《約 160m (徒歩 2分)》
 和田中学校 《約 350m (徒歩 5分)》
 立正佼成会附属病院 《約 500m (徒歩 7分)》
 スーパーツカサ 杉並和田店 《約 240m (徒歩 3分)》



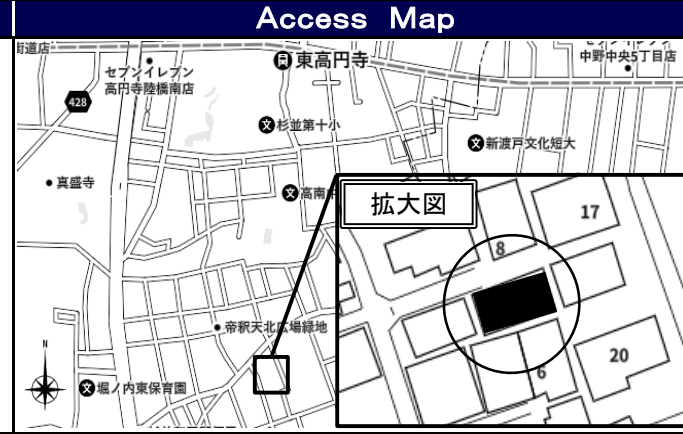
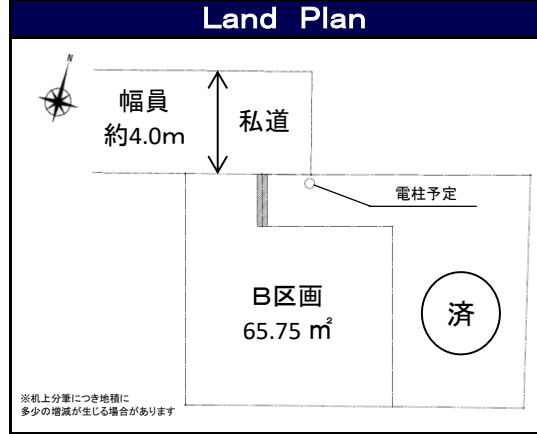
B区画
合計価格 7,180 万円 (税込)
 建物参考価格: 2,222万円 (税込)

【建物参考プラン】
 土地面積: 65.75 ㎡
 建物面積: 81.10 ㎡



- Equipment**
- 外壁通気工法
 - 24時間換気
 - システムキッチン
 - ペアガラス (Low-e)
 - 断熱浴槽
 - TES 床暖房
 - シャワートイレ (温水便座)
 - 食器洗浄乾燥機
 - カーモニター付インターホン
 - 全サッシ網戸付
 - ECO ジョーズ
 - 浴室換気乾燥機
 - 断熱玄関ドア
 - LED照明

Vibration Control
制震装置【マモリー】
 『繰り返す地震から、住まいと生活を守る』
MAMORY
 熊本城を守る地震対策があなたの住まいを守る。
 「熊本城」が選んだのは、住友ゴムの制震ダンパー。震度7の揺れ幅を最大89%[※]吸収します。
 ※熊本城大天守には「MAMORY」と同じ高減衰ゴムを利用した制震ダンパーが採用されています。
耐震 + 制震



フリープラン!! 条件付売地!!

※司法書士・土地家屋調査士・火災保険加入会社は、売主指定とさせていただきます。 【フラット35】対応可 断熱等級5 瑕疵担保保険付 地盤保証20年付